

PUNZONE E TRAFILA

Acciaio temprato (56÷58 HRC).

CUSCINETTO A SFERE

DADO ESAGONALE

Acciaio brunito e temprato.

PERNO GUIDA FILETTATO

Acciaio temprato

CONTRODADO

Acciaio.

CARATTERISTICHE E APPLICAZIONI

Il perforatore GN 123 serve per la realizzazione di sedi per serrature su porte di armadi in lamiera di spessore fino a 2 mm.

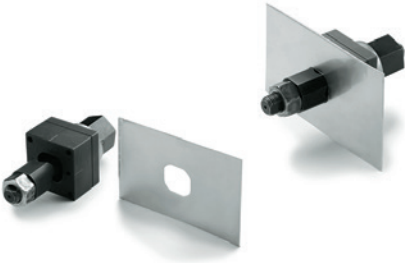
Prima dell'utilizzo del perforatore è necessario predisporre un foro pilota "d" delle dimensioni indicate in tabella, nel quale si deve infilare il perno guida filettato. Alla sua estremità si deve poi avvitare il punzone di foratura e un contro dado di blocco.

Azionando il grosso dado esagonale dall'altra parte della lamiera, man mano con l'avvitamento avviene la trafilatura della lamiera ad opera del punzone.

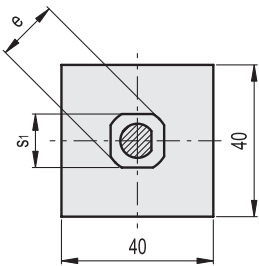
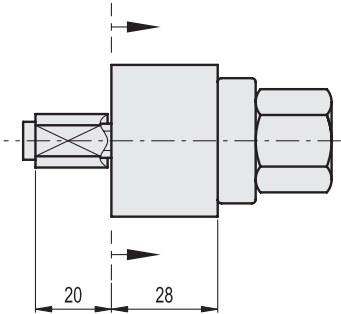
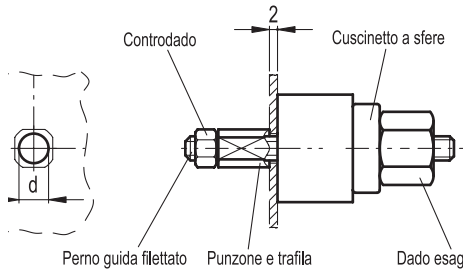
L'utilizzo di un cuscinetto a sfere, posto fra trafilatura e dado esagonale, consentirà di applicare una più elevata forza di serraggio/avvitamento, riducendo al minimo gli attriti tra il dado di serraggio e la trafilatura stessa.

ESECUZIONI SPECIALI A RICHIESTA

- Perforatori per sedi serrature diverse.
- Perforatori GN 123.5 per lamiere in acciaio INOX.



Modalità di utilizzo



| Codice | Descrizione | s1+0.1 | e+0.5 | d | ⚖ |
|----------|--------------|--------|-------|----|-----|
| GN.17301 | GN 123-V20.1 | 20.1 | 22.5 | 15 | 505 |

